
Station	FITILIEU
Maître d'ouvrage	S.I.E. DES ABRETS ET ENVIRONS
Exploitant	S.I.E. DES ABRETS ET ENVIRONS
Commune d'implantation	FITILIEU
Type de station	urbaine Isère

EPANDAGES 2009 :

Prestataire	Recyval
Nombre d'agriculteurs utilisateurs	2
Surface d'épandage	8,0 ha
Quantité épandue en tonnes brutes	340 t
% de matière sèche	3,1 %
Quantité épandue en tonnes de matière sèche	12 t MS
Dose moyenne en tonnes de matière sèche /ha	1,5 t MS/ha
Dose moyenne d'azote apportée par les boues	105 kg N/ha
Dose moyenne de phosphore apportée par les boues	60 kg P2O5/ha
Dose moyenne de CaO apportée par les boues	77 kg CaO/ha
% épandu hors période directive nitrates	0 %
Nombre d'analyses de boues : valeur agronomique	5
Nombre d'analyses de boues : ETM	4
Nombre d'analyses de boues : CTO	2

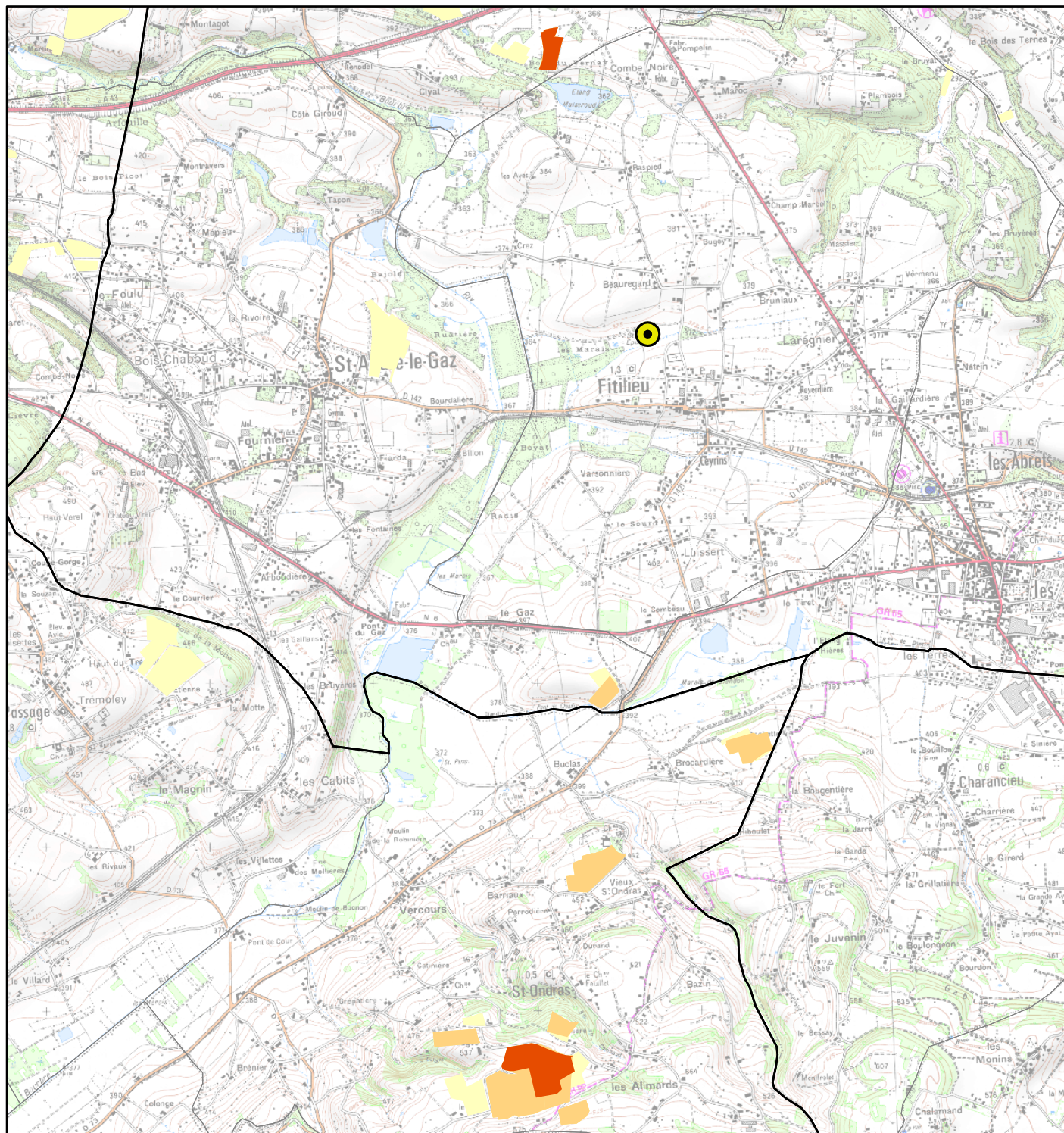
Observations :

Communes ayant reçu des boues :

BATIE MONTGASCON
SAINT ONDRAS





Type de boues : urbaines Isère

Carte N° 14



1:35 000



-  Parcelles épandues par la station l'année en cours
-  Parcelles épandues par la station les années précédentes
-  Parcelles ayant reçu des épandages d'autres stations
-  Station d'épuration (données CGI)